



Nanotechnology  
Platform  
KYOTO UNIVERSITY

文部科学省 ナノテクノロジープラットフォーム事業

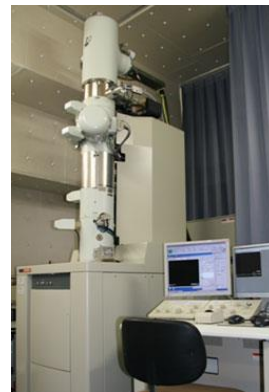
## 京大微細構造解析プラットフォーム

# 平成28年度 第2回 設備利用講習会

主催 京大微細構造解析プラットフォーム 最先端構造観察・計測共用拠点

京大微細構造解析プラットフォームでは、文部科学省ナノテクノロジープラットフォーム事業にて、3台の透過電子顕微鏡を共用設備に登録し、透過電子顕微鏡の特性を生かした特色ある微細構造解析および計測の研究支援を提供しております。

本講習会では、球面収差補正透過電子顕微鏡 JEM-2200FS の利用について、主に実習による講習を行います。対象は、電子顕微鏡での微細構造解析を必要とされている、もしくは検討されている、研究者ならびに大学院生となります。学外・学内は問いません。設備の関係上、参加人数を制限させていただきますので、お早めにお申込みいただきますようお願いいたします。



球面収差補正透過電子顕微鏡  
JEM-2200FS

| 日時                             | 場所                     |
|--------------------------------|------------------------|
| 平成29年3月17日(金)<br>13:00 ~ 17:00 | 京都大学 化学研究所<br>(京都府宇治市) |

| 対象                                 | 定員   | 費用 |
|------------------------------------|------|----|
| 企業・大学等の <b>研究者</b> および <b>大学院生</b> | 3名程度 | 無料 |

### 講習内容

JEM-2200FS を用いた実技講習

|        |   |
|--------|---|
| 申込方法   | 氏名(ふりがな)、所属、連絡先を明記のうえ、電子メールにて <a href="mailto:nanoplat@eels.kuicr.kyoto-u.ac.jp">nanoplat@eels.kuicr.kyoto-u.ac.jp</a> までお申し込みください。<br>電子顕微鏡の利用目的と経験年数についてもお書き添え願います。                                   |
| 申込締切   | 平成29年3月13日(月)<br>※定員に達し次第締め切らせていただきます。  |
| お問い合わせ | 京大微細構造解析プラットフォーム事務局(辻井)<br>〒611-0011 京都府宇治市五ヶ庄 京都大学 化学研究所内<br>TEL 0774-38-3051, FAX 0774-38-3055<br>URL <a href="http://tem.nanoplat.cpier.kyoto-u.ac.jp/">http://tem.nanoplat.cpier.kyoto-u.ac.jp/</a> |

# 会場案内

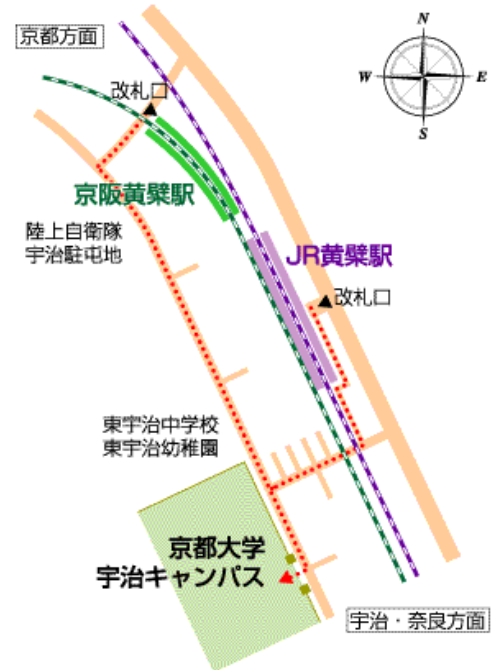
[http://www.kuicr.kyoto-u.ac.jp/kaken\\_access.html](http://www.kuicr.kyoto-u.ac.jp/kaken_access.html)

京都大学 化学研究所  
極低温超高分解能電子顕微鏡室

JR奈良線 黄檗駅より徒歩 7分  
京阪宇治線 黄檗駅より徒歩 10分



## 宇治キャンパス周辺



## 宇治キャンパス構内

